



İhlas Koleji

UZAKTAN EĞİTİM
ÖĞRETMEN
KILAVUZU



Canlı Derslerde Öğretmenlerin Dikkat Etmesi Gereken Hususlar



İhlas Koleji

Ders Öncesi

01

Canlı ders öncesi bilgisayarınızın veya tabletinizin mikrofon ve kamera ayarlarını test edin. Web kameranızdan daha iyi görüntü elde edebilmek ve uzun süre ders anlatabilmek için odanıza gün ışığı etkisi oluşturacak bir ampul takabilirsiniz.



02

Arka planda öğrencilerin dikkatini dağıtacak veya özel hayata dair ipuçları verecek objeler olmamasına dikkat edİN. Web kameranın görüntüsünde tam ortasında yer alacak şekilde ayarlama yapabilirsiniz.



03

Google Meet oturumunu dersine gireceğiniz sınıfın kullanıcı ile açtığınıza ve o sınıfın canlı ders linkine tıkladığınıza emin olun.



/ihlaskoleji

www.ihlaskoleji.k12.tr

Canlı Derslerde Öğretmenlerin Dikkat Etmesi Gereken Hususlar

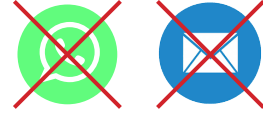


İhlas Koleji

Ders Öncesi

04

Bilgisayarınızın ve web tarayıcınızın bildirimlerini (WhatsApp, e-mail vb.) kapatın.



05

Derse en az 3 dakika erken girerek sınıfa öğrencileri kabul edin. Okulun verdiği e-posta hesabı ile girmeyen öğrencileri doğru yönlendirerek doğru giriş yapmasını sağlayın.

06

Derste kullanacağınız materyalleri ve gireceğiniz web sitelerini dersten önce hazırlayın.



/ihlaskoleji

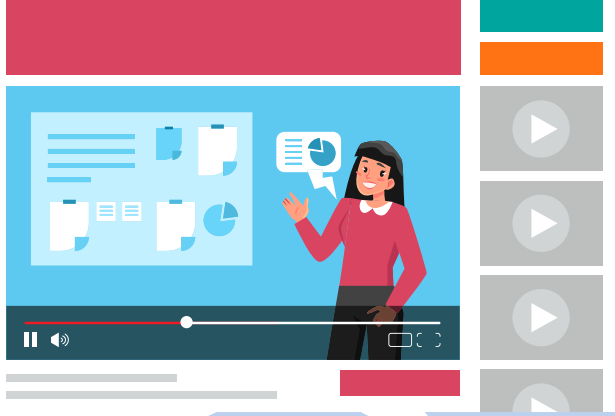
www.ihlaskoleji.k12.tr

Canlı Derslerde Öğretmenlerin Dikkat Etmesi Gereken Hususlar



İhlas Koleji

Ders Öncesi



07

Dersin içeriğine uygun olarak hazırlıklarınızı yapın, ekran paylaşımı yapmak için kullanacağı dokümanlarda gerekli görsel düzenlemeleri yapın ve derse hazır hale getirin.

08

Ders sırasında kullanacağınız video ve benzeri materyallerin linklerini önceden kontrol edin ve güvenliğinden emin olun.

09

Kıyafetinizi normal bir sınıf ortamında ders anlatıyormuş gibi özenle seçin.

10

Okul yönetiminden temin edeceğiniz sınıf öğrenci listesini hazırda tutun.



/ihlaskoleji

www.ihlaskoleji.k12.tr

Canlı Derslerde Öğretmenlerin Dikkat Etmesi Gereken Hususlar



İhlas Koleji

Ders Anında



01

Derste mutlaka kameranızı açın. Arka planda karışık öğeler veya resimler varsa arka plan bulanıklaştırmayı seçebilirsiniz.

02

Derse katılmayan öğrenciler ile daha sonra paylaşabilmek için video kaydını başlatın.

03

Mücbir sebeple derse yapamama durumunuz oluşursa bunu en az 1 saat öncesinde okul yöneticilerine iletmeniz gerekir.



04

Ders esnasında mecbur kalmadıkça Google veya diğer arama motorlarında arama yapmamalısınız.



/ihlaskoleji

www.ihlaskoleji.k12.tr

Canlı Derslerde Öğretmenlerin Dikkat Etmesi Gereken Hususlar

Ders Anında



05

Öğrencilere isimleri ile hitap ederek onları samimi bir şekilde karşılayıp, ders için pozitif bir atmosfer oluşturmaya çalışmalısınız.

06

Beyaz tahta ihtiyacınız için Google Canvas uygulamasını kullanabilirsiniz.



07

Gelmeyen öğrencileri not alıp devamsızlık dosyasına işlemelisiniz. Öğrencilerinize derse zamanında katılmaları gerektiğini, devamsızlık durumlarının sisteme işlendiğini söyleyebilirsiniz.

08

Ders esnasında yaşadığınız teknik sorunları ve diğer hatırlamak istediklerinizi not alın.

09

Ders esnasında öğrencilerin mesajlaşma ve ekran paylaşımı yapmalarını kısıtlayabilirsiniz.



/ihlaskoleji

Canlı Derslerde Öğretmenlerin Dikkat Etmesi Gereken Hususlar



İhlas Koleji

Ders Sonrası

01

Anlatılan konu ile ilgili Sebit VCloud veya Google Form ile hazırlayacağınız bir testi öğrencileriniz ile paylaşarak gelecek ders için geri bildirim alın.

02

Acil bir durumdan dolayı ev ortamından ayrılmak zorunda kalırsanız, dersinizi nerede yapacağınıza dair mutlaka okul yönetimine bilgi verin. Ancak dersi yine bir ev veya ofis ortamında yapmak zorundasınız.

03

Ders başladığında önce yoklama alın, öğrencilerin kameralarının açık olup olmadığını kontrol edin, bulunduğu ortamı veya kıyafeti uygun olmayan öğrenciler varsa özel kanaldan onları uyarın ve uygun hale gelmesini sağlayın.

04

Canlı dersin akış planına uygun olarak önce ders sunumunu yapın, ardından pratik ve pekiştirme çalışmaları için toplu veya bireysel görevlendirmeler yapın.

05

Gerektiğinde öğrencilerden kameralarını veya mikrofonlarını kapatmalarını isteyebilirsiniz. Ancak normal akışta öğrencilerin kameralarının açık olması gerekir.

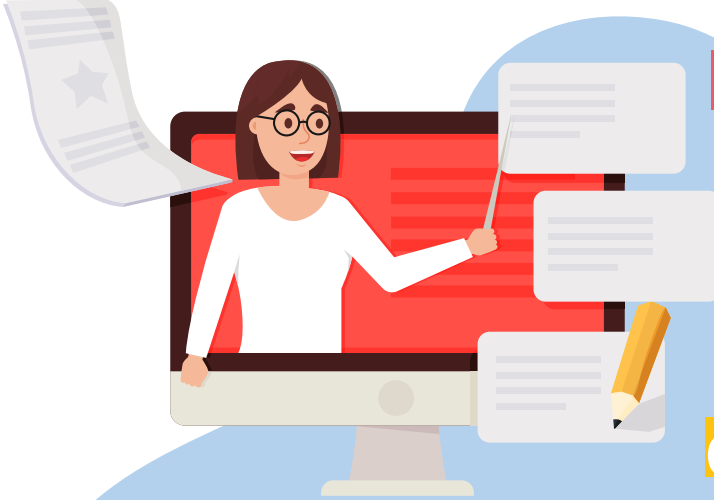


Canlı Derslerde Öğretmenlerin Dikkat Etmesi Gereken Hususlar



İhlas Koleji

Ders Sonrası



06

Derste etkileşimi sağlamak için etkinlikler tasarlayın ve öğrencilerin yaş ve gelişim özelliklerine uygun olarak bu etkinlikleri uygulayarak dersin eğlenceli geçmesini sağlayın.

07

Dersten sonra veli görüşmelerinde veya okul toplantılarında aktarması gereken notları alın.

08

Sınıf seviyesinde kullanılan İçerik Yönetim Sistemi varsa (Morpa Kampus, MentalUp, SebitVCloud) bu sistemde yer alan içeriklerle ilgili ödevlendirme yapın ve ödevlerin yapılıp yapılmadığını ilgili dijital platformun yönetim sayfasından takip edin. Süreçle ilgili öğrenci ve veliyi düzenli olarak bilgilendirin.



MENTALUP



Canlı Derslerde Öğretmenlerin Dikkat Etmesi Gereken Hususlar



İhlas Koleji

Ders Sonrası

09

Online quiz veya deneme sınavlarıyla ilgili öğrencilerinize önceden bilgi verin ve hazırlık olmalarını sağlayın.

10

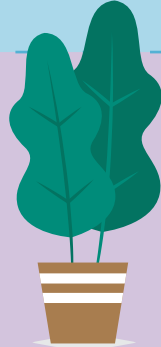
Okul yönetimi tarafından belirlenen takvim doğrultusunda velilerinizi arayın, bilgi verin ve öğrencilerin pandemi sürecinden psikolojik olarak etkilenmemesi için anne babalara rehberlik edin.

11

Derse gelmeyen öğrenciler için sınıf hesabının "Google Drive/ Meet Recording" klasörü altında ders videonuzu paylaşın.

12

Öğrencilerin, teknolojik araçlardan ziyade sizin için, sizin de onlar için orada olduğunuzu unutmayın.



/ihlaskoleji

www.ihlaskoleji.k12.tr